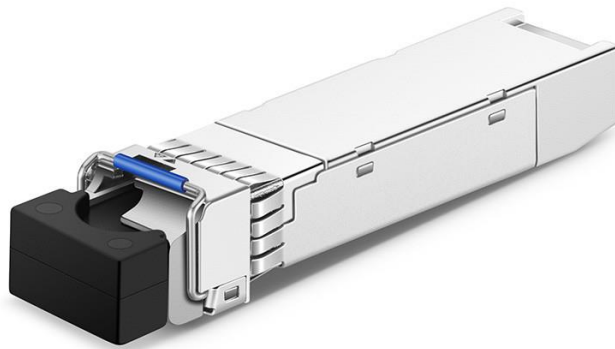




SFP+ модуль OK-SFP+10G-1330-10 SM 10km (Скорость передачи данных - 10G)



Общее описание

SFP модули OK-SFP+ - оптические SFP трансиверы предназначенные для подключения Gigabit Ethernet и 10 Gigabit Ethernet коммутаторов или медиаконвертеров, оснащенных SFP слотом, к сетям Ethernet. Для обеспечения совместимости оптические трансиверы серии OK-SFP+ могут оснащены стандартным оптическим Duplex LC, Simplex SC или Simplex LC разъемами.

Рабочая длина волны Tx/Rx, нм	1330/1270
Тип лазера	DFB
Мощность излучения, dBm	от -2 до 4
Тип приемника	PIN
Чувствительность приемника, dBm	-14

Максимальная допустимая мощность на входе приемника, dBm	0.5
Максимальная дальность, км	10
Оптический бюджет, дБ	12
Поддержка горячей замены	Да
Тип коннектора	Simplex LC
Диапазон рабочих температур, С	-5..+70