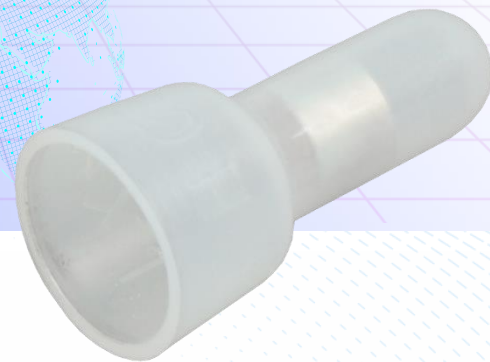


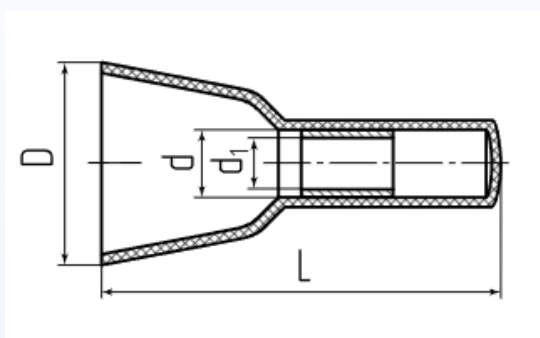
Концевой изолирующий зажим КИЗ



Общее описание

Соединительные изолирующие зажимы типа КИЗ предназначены для электрического соединения, фиксации и изоляции пучка проводов с жилами сечением от 0,5 до 10,0 мм² в электрических цепях переменного и постоянного тока напряжением до 450 В.

Быстрый, легкий и безопасный монтаж. Зажимы не требуют использования специального инструмента, навинчиваются на предварительно зачищенные и скрученные концы проводов. Расположенная внутри корпуса пружина конической формы обеспечивает надежную фиксацию скрутки проводов на протяжении всего срока эксплуатации, корпус полностью изолирует соединение. Зажимы могут быть использованы многократно.



Технические характеристики:

Наименование	Суммарное сечение (мм ²)		Размеры(мм)				Напряжение (В)
	min	max	L	D	d	d1	
КИЗ-1-2,5 (ОК-ENERGO)	1.0	2.5	18.0	7.5	3.0	2.6	660
КИЗ-2-4 (ОК-ENERGO)	1.5	4.0	20.0	9.5	4.0	3.3	660
КИЗ-3-8 (ОК-ENERGO)	3.5	8.0	26.0	12.5	5.0	4.5	660