



V1600GS-F

Однопортовый GPON OLT

Описание:

V1600GS-F — это коробочный OLT GPON с одним PON-портом. Он сочетает в себе привлекательную цену и высокую производительность. Коэффициент разделения порта PON составляет 1:128, а максимальное расстояние передачи — 20 км. Пропускная способность восходящей и нисходящей линии достигает 1,25

Основные моменты:



Высокая производительность чипсета

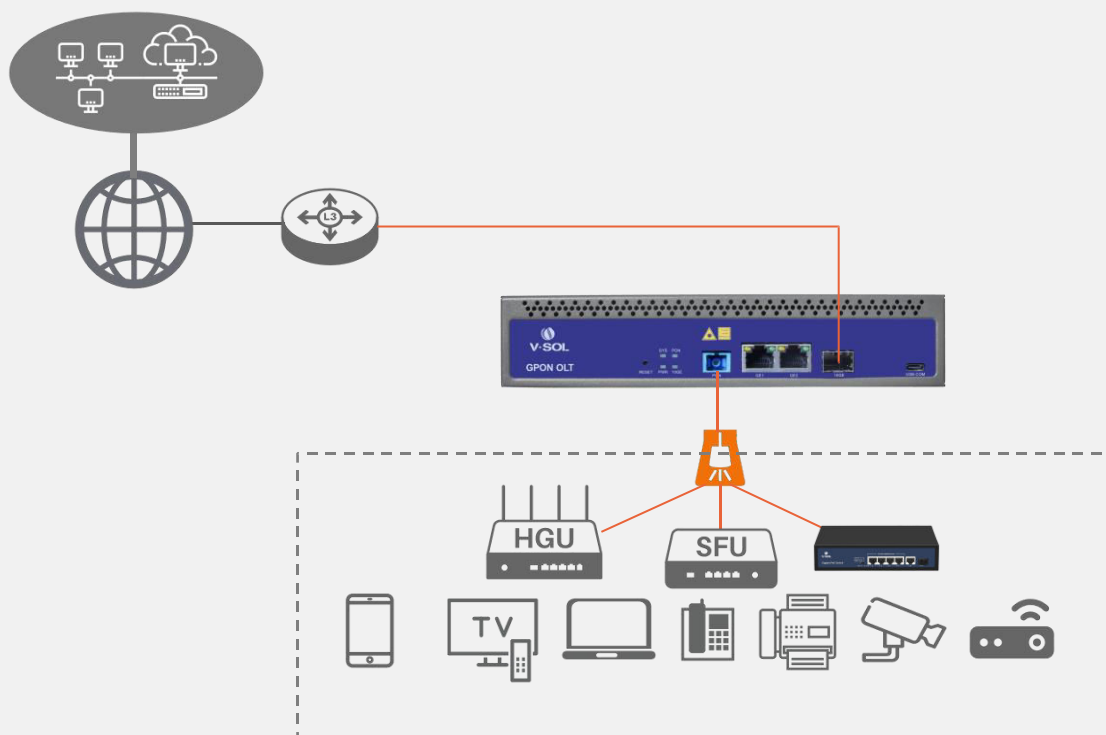


Встроенный оптический модуль PON Mini Metal Shell
Простое развертывание



10GE(SFP+) Uplink

Сценарии применения:



Технические характеристики:

Item		V1600GS-F
Шасси	Стойка	1U
Uplink Port	QTY	3
	RJ45(GE)	2
	SFP(GE)/SFP+(10GE)	1
Спецификация порта GPON	QTY	1
	Fiber Type	9/125µm SM
	Connector	SC/UPC, Class C++/Class C+++
	GPON port speed	Upstream 1.244Gbps, Downstream 2.488Gbps
	Wavelength	TX 1490nm, RX 1310nm
	Max splitting ratio	1:128
	Transmission Distance	20KM
Порты управления		1*USB-COM(Type-C) port
Пропускная способность(Gbps)		60
Скорость переадресации портов (Mpps)		21.576
Режим управления		WEB/Telnet/CLI
Уровень молниезащиты	Источник питания	4KV
	Интерфейс устройства	1KV

Management Function

- Telnet, CLI, WEB;
- Port Status monitoring and configuration management
- Online ONT configuration and management
- User management
- Alarm management

Layer2 Switch

- 1K Mac address
- Support 4096 VLANs
- Support port VLAN
- Support VLAN tag/Un-tag, VLAN transparent transmission
- Support storm control based on port
- Support port isolation
- Support port rate limitation
- Support 802.1D and 802.1W
- Access control list
- IEEE802.x flowcontrol
- Port stability statistic and monitoring

GPON Function

- Tcont DBA
- Gempport traffic
- In compliant with ITU-T984.x standard
- Up to 20KM transmission Distance
- Support data encryption, multi-cast, port VLAN, separation, etc
- Support ONT auto-discovery/link detection/remote upgrade of software
- Support VLAN division and user separation to avoid broadcast storm
- Support power-off alarm function, easy for link problem detection
- Support broadcasting storm resistance function

Dimension (L*W*H)

- 210mm*173mm*43.6mm

Weight

- Net weight of single power: 1.07kg

Power Adapter

- DC 12V/2A
- AC 85~264V, 47/60Hz(Default)

Working Temperature

- -20°C ~+60°C

Storage Temperature

- -40~+70°C

Relative Humidity

- 5~95% (non-condensing)