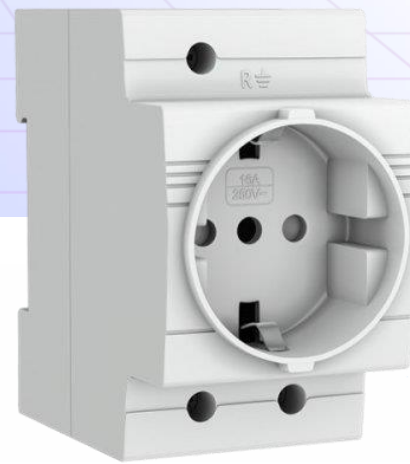


Розетка РДЕ-16-250



Общее описание

Розетка РДЕ-16-250 предназначена для монтажа на DIN-рейку. Она обеспечивает безопасное и надежное подключение электрических устройств, позволяя подключать оборудование с номинальным током до 16 А и напряжением до 250 В. Розетка оснащена заземлением, что повышает уровень безопасности эксплуатации. Продукт идеально подходит для установки в распределительные щиты и электроустановки в промышленных и домашних условиях.

Особенности:

- Установка на DIN-рейку, что упрощает процесс монтажа и обслуживания.
- Поддержка сечения провода до 6 мм², что расширяет возможности подключения различных электрических приборов.
- Встроенная защита от коротких замыканий и перегрузок, что увеличивает надежность и долговечность устройства.
- Прочная конструкция, выполненная из высококачественного сырья, что гарантирует долгий срок службы и стабильную работу в различных условиях.
- Простота в эксплуатации и монтаже, не требующая использования специальных инструментов.

Технические характеристики:

Номинальное напряжение	250 В
Номинальный ток	16 А
Максимальное сечение проводника	6 мм ²
Защита	Встроенная защита от коротких замыканий и перегрузок
Материал корпуса	Высококачественный термостойкий пластик
Тип розетки	С заземлением