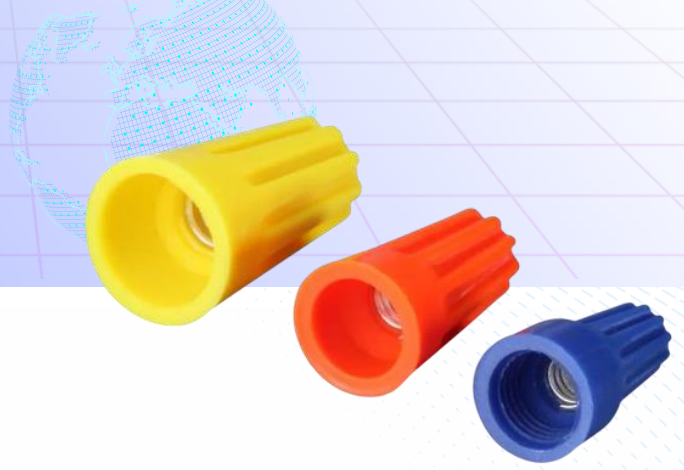


Концевой изолирующий зажим СИЗ



Общее описание

Соединительные изолирующие зажимы типа СИЗ предназначены для электрического соединения, фиксации и изоляции пучка проводов с жилами сечением от 0,5 до 10,0 мм² в электрических цепях переменного и постоянного тока напряжением до 450 В.

Быстрый, легкий и безопасный монтаж. Зажимы не требуют использования специального инструмента, навинчиваются на предварительно зачищенные и скрученные концы проводов. Расположенная внутри корпуса пружина конической формы обеспечивает надежную фиксацию скрутки проводов на протяжении всего срока эксплуатации, корпус полностью изолирует соединение. Зажимы могут быть использованы многократно.

Технические характеристики:

Наименование	Цвет корпуса	Суммарное сечение (мм ²)		Размеры(мм)						Напряжение (В)
		min	max	L ₁	d	L	A	B	P	
СИЗ-1-3 (ОК-ENERGO)	серый	1.0	3.0	6.7	2.7	15.0	5.4	8.5	6.1	300
СИЗ-2-4,5 (ОК-ENERGO)	синий	1.0	4.5	8.3	2.7	18.0	6.7	9.9	6.9	300
СИЗ-3-6 (ОК-ENERGO)	оранжевый	2.5	6.0	9.3	3.3	22.0	8.5	13.5	9.6	600
СИЗ-4-11 (ОК-ENERGO)	желтый	3.5	11	12.5	4.8	25.0	9.9	13.8	10.8	600